

**SISTEM DE INCALZIRE
SUB MOCHETA
PENTRU INCHIRIERE**

FISA TEHNICA SISTEM DE INCALZIRE SUB MOCHETA PENTRU INCHIRIERE



DOMENIUL DE APLICARE

Sistem de încălzire radiant, creat pentru a asigura o ambianță confortabilă în interiorul sălilor de evenimente. Datorită montării și demontării foarte simple, elementele încălzitoare pot fi pregătite pentru funcționare sau depozitare. Sistemul este ideal pentru încălzirea sălilor de evenimente.

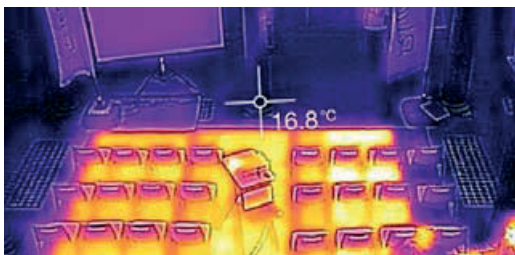
NU PRODUCE EMISII ELECTROMAGNETICE PERICULOASE

CARACTERISTICI FUNCTIONALE

Sistem de încălzire sub covor, cu izolație împotriva dispersiei de căldură în partea de jos, care se instalează între pardoseală și covor sau sub parchet laminat. Sistemul este compus din elemente de dimensiuni standard, livrate în role cu lungime de 1,50 m, aceste elemente sunt expuse pe podea, fără ca acestea să se interconecteze. Fiecare element încălzitor este conectat direct la panoul de distribuție și la control electronic, pentru optimizarea încălzirii și economisirea de energie.

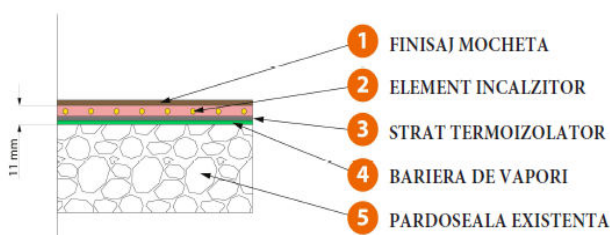
FIBRA DE CARBON

Fibra de carbon este flexibilă, nu se oxidează, nu produce emisii electromagnetice periculoase în timpul fluxului de energie electrică, nu își modifică dimensiunile în timpul variațiilor de temperatură și nu își modifică rezistența ohmică. Nu se uzează și nu necesită mentenanță. Datorită rezistivității mari a fibrei de carbon, generarea energiei termice se face rapid și eficient, permițând economii importante de energie electrică.



TERMOGRAFIE

STRATIFICARE



ELEMENTE INCALZITOARE PESTE IZOLATIA TERMICA



PAT CABLU

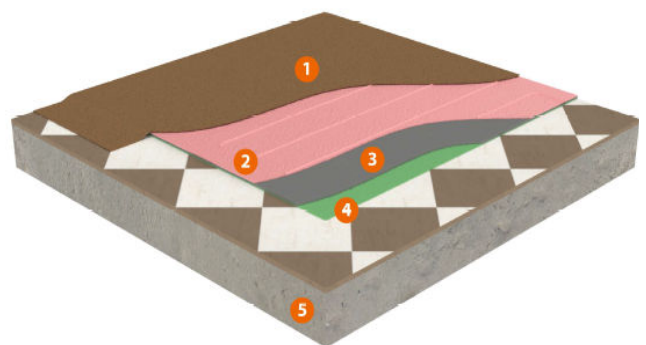
STRATIFICAREA MATERIALULUI:

Stratificarea începând cu stratul exterior:

- Țesătură aramidică
- Grila metalică cu cablu de împământare
- Strat compensator din linoleum
- Rezistențe din fibră de carbon
- Izolație termică de 5 mm grosime

CONTROLUL TEMPERATURII

Fiecare element de încălzire este alimentat în mod autonom și este echipat cu sondă de temperatură de tip NTC: activarea și dezactivarea sunt automatizate prin intermediul unei unități electronice de control.



MODEL	ALIMENTARE	PUTERE	GRAD DE PROTECTIE	CONTROLUL TEMPERATURII	CABLURI SI CONECTORI	DIMENSIUNI (cm)
STM.X	230 Vac 50/60 Hz	200 W/m ²	IP67 RF Clase 1	Senzor NTC Unitate electronica de control	Cablu de alimentare H07 RNF 3G	Lungime 950 Latime 150 Grosime 0,9

CONFORMITATE



Acest produs este fabricat în conformitate cu standardele de siguranță electrică, stabilite prin norma de joasă tensiune 2014/35/EU. Acest produs este în conformitate cu directiva 2014/30/CE, în ceea ce privește standardele pentru emisiile electromagnetice.

Thermal Technology powered by Carbon Fiber Heating SRL - 417075, Borș, Parc Industrial Borș, Nr. 1C, jud. Bihor, Romania
Tel: + 39 0423 858589 - www.thermaltt.com - info@thermaltt.com