

SOLUȚII  
DE ÎNCĂLZIRE

Folie de Degivrare  
Din Aluminiu Pentru  
Panouri Fotovoltaice

# FOLIE DE DEGIVRARE DIN ALUMINIU PENTRU PANOURI FOTOVOLTAICE



## CARACTERISTICI

După ninsoare, pe panourile fotovoltaice se depune un strat de zăpadă care duce de la scăderea performanței acestora până la oprirea totală. După instalare, folia de degivrare Thermal Technology nu permite acumularea de zăpadă, prevenind obturarea panourilor.

## NU PRODUCE EMISII ELECTROMAGNETICE PERICULOASE

## CARACTERISTICI FUNCTIONALE

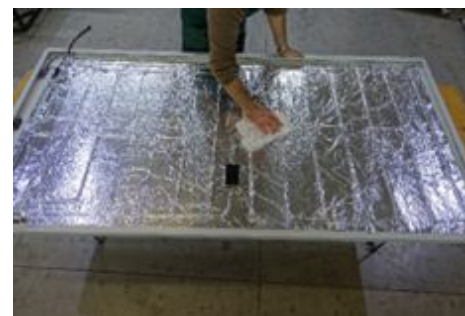
Foliile de degivrare pot fi instalate ușor. Ele sunt compuse dintr-un strat dublu de aluminiu adevizat și sunt lipite pe partea din spate a panoului. Pot fi conectate între ele de la 6 la 9 folii de degivrare, utilizând conectori tripolari. În timpul ninsorilor încălzirea este pornită, în scopul de a preveni acumularea de zăpadă și este oprită numai după îndepărtarea zăpezii de pe toată suprafața panoului. Sistemul nu trebuie utilizat în cazul în care temperatura exterioară este mai mare de 10°C.

## FIBRA DE CARBON

Fibra de carbon este flexibilă, nu se oxidează, nu produce emisii electromagnetice periculoase la alimentarea cu energie electrică, nu își modifică dimensiunile în timpul variațiilor de temperatură și nu își modifică rezistența ohmică. Nu se uzează și nu necesită mentenanță. Datorită rezistivității mari a fibrei de carbon, generarea energiei termice se face rapid și eficient, permițând economii importante de energie electrică.



INDEPARTAREA FILMULUI DE PROTECTIE DE PE ALUMINIUL ADEVIZAT

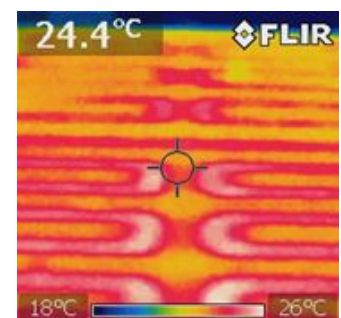
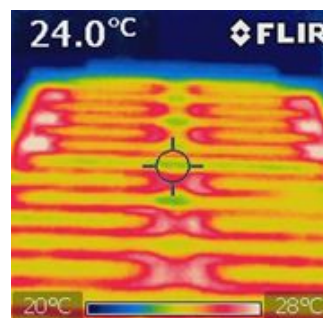
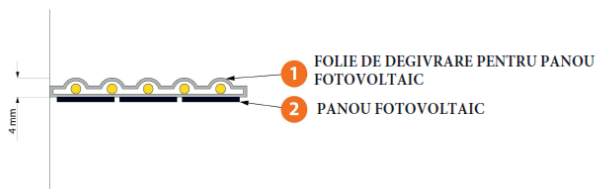


## STRATIFICAREA MATERIALULUI:

Stratificare începând cu partea exterioară:

- Partea exterioară este confecționată din aluminiu adevizat de 0.5 mm
- Rezistențe din fibră de carbon
- Partea interioară este confecționată din aluminiu adevizat de 0.5 mm

## FOLIE DE DEGIVRARE APLICATA PE PARTEA DIN SPATE A PANOULUI FOTOVOLTAIC



| MODEL    | ALIMENTARE                  | PUTERE                                    | GRAD DE PROTECTIE | CONTROL TEMPERATURA                  | CABLU SI CONECTORI   | DIMENSIUNI |
|----------|-----------------------------|---|-------------------|--------------------------------------|--|------------|
| FT1E_ALU | 230 Vac 50/60 Hz<br>max 10A | cca.175W/m <sup>2</sup><br>cu împământare | IP67              | Prin control electronic<br>la cerere | Cablu de alimentare H07RNF, 4<br>m lungime. Conector mama IP68<br>si capac de izolare pentru ultimul<br>conector liber | La comanda |

CONFORMITATE



Acest produs este fabricat în conformitate cu standardele de siguranță electrică, stabilite prin norma de joasă tensiune 2014/35/EU. Acest produs este în conformitate cu directiva 2014/30/CE, în ceea ce privește standardele pentru emisiile electromagnetice.