



**SUBSTRAT  
INCALZITOR  
SUB FINISAJ  
DIN PARCHET  
LAMINAT**

# SUBSTRAT INCALZITOR SUB FINISAJ DIN PARCHET LAMINAT



## DOMENIUL DE APLICARE

Sistem de incalzire radianta, usor ( $2,5 \text{ kg/m}^2$ ) si extrem de subtire (0.90 cm). Datorita instalarii sale rapide, asigura confort imediat in zonele dificil de incalzit prin metode traditionale, din cauza structurii si/sau inaltimii lor. Dispersia de caldura inspre pardoseala este minima.

## NU PRODUCE EMISII ELECTROMAGNETICE PERICULOASE

### CARACTERISTICI FUNCTIONALE

Substratul de incalzire modular se instaleaza pe pardoseala si este acoperit cu parchet laminat. In mod independent, elementele incalzitoare sunt grupate in sectoare de incalzire autonome, gestionate de un controler electronic. Pentru a evita neplacutele miscari convective ale aerului rece, se recomanda ca suprafata incalzita sa reprezinte cel putin 70% din intreaga suprafata totala a incaperii.

### FIBRA DE CARBON

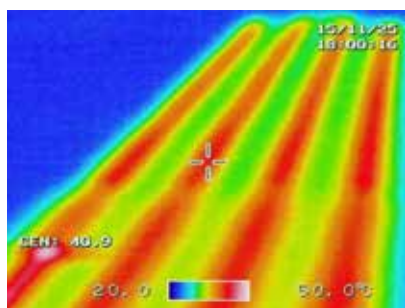
Fibra de carbon este flexibila, nu se oxideaza, nu produce emisii electromagnetice periculoase in timpul fluxului de energie electrica, nu isi modifica dimensiunile in timpul variatiilor de temperatura si nu isi modifica rezistenta ohmica. Nu se uzeaza si nu necesita mentenanta. Datorita rezistivitatii mari a fibrei de carbon, generarea energiei termice se face rapid si eficient, permitand economii importante de energie electrica.



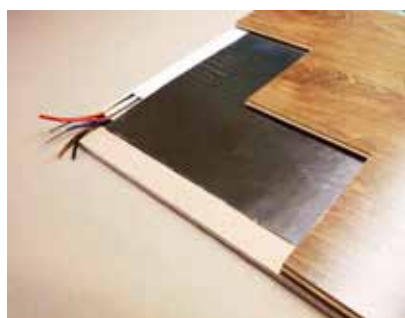
GROSIMEA TOTALA INCLUZAND SI PARCHETUL LAMINAT(1,88 mm)



INCALZITOR



TERMOGRAFIE



STRATIFICAREA PLATFORMEI

### SCHITA

Puterea si cablu de alimentare sunt personalizate.

### STRATIFICARE

Stratificare incepand cu partea exteriora:

- Un strat de PU mineral cu acoperire reflectorizanta
- Folie de aluminiu  $40 \mu\text{m}$
- Rezistente din fibra de carbon cu elemente de compensare a grosimii (3mm)
- Folie aluminiu  $40 \mu\text{m}$
- Strat de izolare termica, cu grosimea de 5 mm.
- Bariera de vapori din nylon.

### CONTROL TEMPERATURA

Fiecare element incalzitor este livrat in mod individual si este echipat cu sonda de temperatura de tip NTC: activarea și dezactivarea sunt automatizate prin intermediul elementului electronic de control (T705).

MODEL	ALIMENTARE	PUTERE	GRAD DE PROTECTIE	CONTROL TEMPERATURA	CABLU DE ALIMENTARE	DIMENSIUNI
STLC.X	230 Vac 50/60 Hz	200-250W/m <sup>2</sup>	IP67 RF <sup>st</sup> Clasa 1	Controler electronic T705 sonda NTC10K(vezi accesorii)	Cablu de alimentare H07 RNF 3G	Dimensiuni platforma de la 15,00m <sup>2</sup> grosime 0,80 mm

CONFORMITATE



Acest produs este fabricat in conformitate cu standardele de siguranta electrica, stabilite prin norma de joasa tensiune 2006/95/CE. Acest produs este in conformitate cu norma 2004/108/CE, in ceea ce priveste standardele pentru emisiile electromagnetice.

Thermal Technology powered by Carbon Fiber Heating SRL - Str Calea Borsului Nr 53B - 410605 Oradea (BH) Romania  
Telefon: 0359-800893 - [www.thermaltt.com](http://www.thermaltt.com) - [info@thermaltt.com](mailto:info@thermaltt.com)